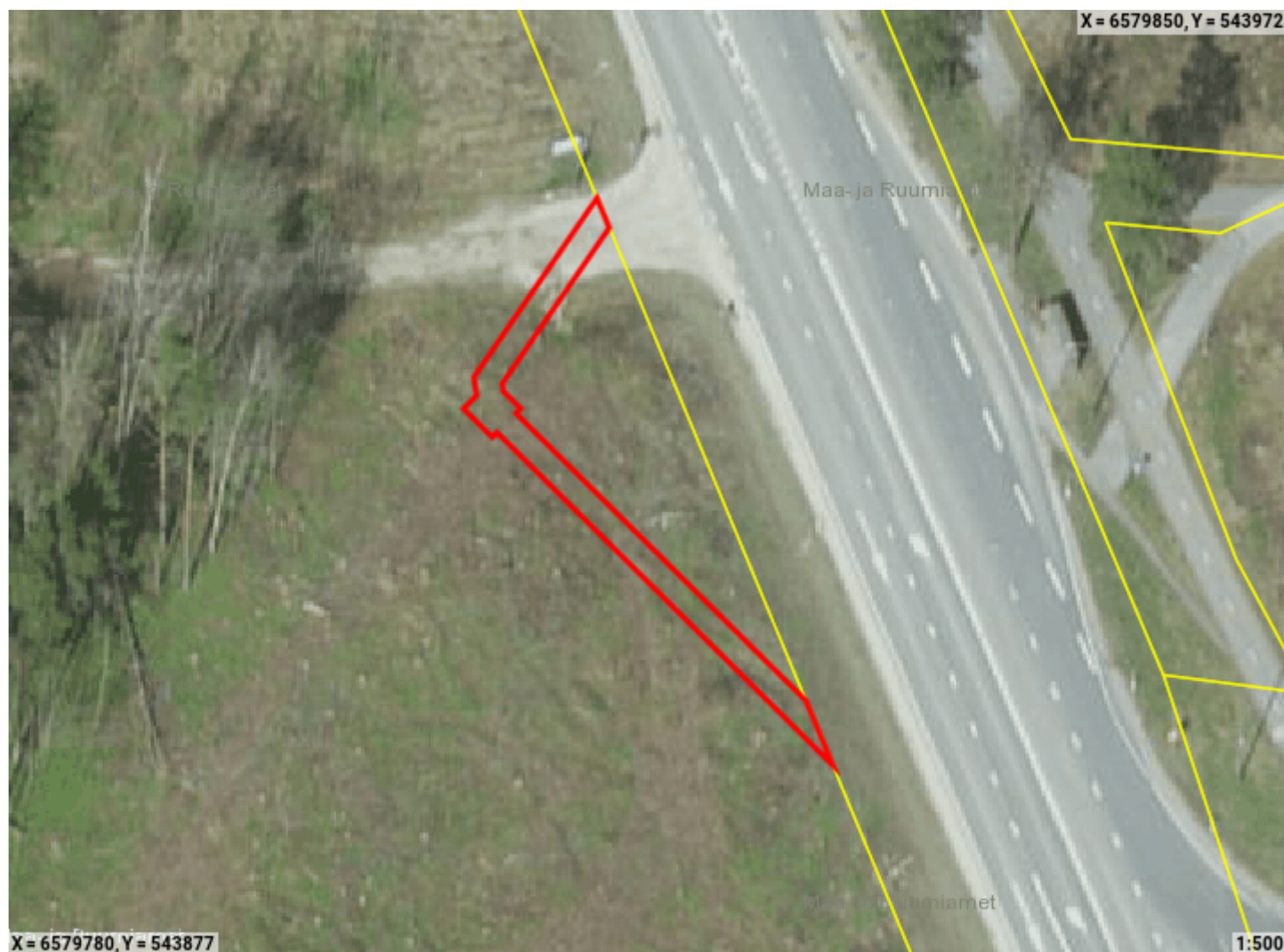


**Piiranguala ID 758823 väljavõte**

Piirangu liik	Isiklik kasutusõigus
Nimetus	sidemaakaabelliin, sidekaev
Piiranguala kirjeldus	-
Ruumikuju loomise kuupäev	24. märts 2025
Õigusliku kehtivuse kuupäev	
Pindala	106m <sup>2</sup>
Asukoht	Maa-alune
Moodustusviis	Digitud
Täpsusklass	4
Seisund	Mustand



☐ Ruumikuju piir ☐ Valitseja piir

**Asub katastriüksustel:**

Harju maakond, Kiili vald, Kangru alevik, Viimsi metskond 314 (71801:001:2152)

**Piiranguala õigustatud kasutajad ehk valitsejad**

Valitseja liik	Valitseja kood
Juriidiline isik	10069659

**Ruumianalüüs üksusele 71801:001:2152**

**Katastri andmed**

Täisaadress	Harju maakond, Kiili vald, Kangru alevik, Viimsi metskond 314
Kinnistu number	16737450
Kogupindala	-
Omandivorm	Riigiomand
Sihtotstarve 1	MAATULUNDUSMAA 100%

**Kattuvuse pindala**

Ligikaudne suurus	106m²
-------------------	-------